















Obra de toma PB-CILA

<1400 LPS

OBRA DE TOMA

Adentro del cauce piloto del RÍO TIJUANA, se encuentra la **obra de toma**, proveída de una rejilla de desbaste grueso, misma que requiere de limpieza manual (CILA construye una rejilla automática) la obra de toma tiene un diametro de 36".



LIMPIEZA DEL CAUCE PILOTO

El **cauce piloto**, regularmente tiene alto contenido acumulado de arenas y sedimentos propios del arrastre con el flujo de agua hasta llegar a la obra de toma de la PB-CILA. Estas arenas deben removerse periódicamente del cauce piloto con el fin de evitar que lleguen al cárcamo de bombeo y ocasionen problemas en los equipos. Regularmente estos trabajos se hacen con un cargador frontal, mismo que es rentado a una compañía local.



BOMBA DE 125hp

RE-INGENIERIA DEL BOMBEO

CESPT, optó por tener la iniciativa de hacer lo necesario (Promesa de Campaña del Gobernador) para evitar los cruces transfronterizos de aguas residuales hacia Imperial Beach. Con esto en mente se lograron 4 grandes tareas: Adquisición de 3 nuevas Bombas de 125HP (500LPS cada una), 3 adquirió la CESPT, una cuarta bomba la adquiere la CILA/CONAGUA mas la construcción de un sistema de Pretratamiento para eliminar basura y sedimentos. La **limpieza del Canal Rio Tijuana y Alamar**, rehabilitación del Colector Poniente y la operación y mantenimiento por parte de la CILA.

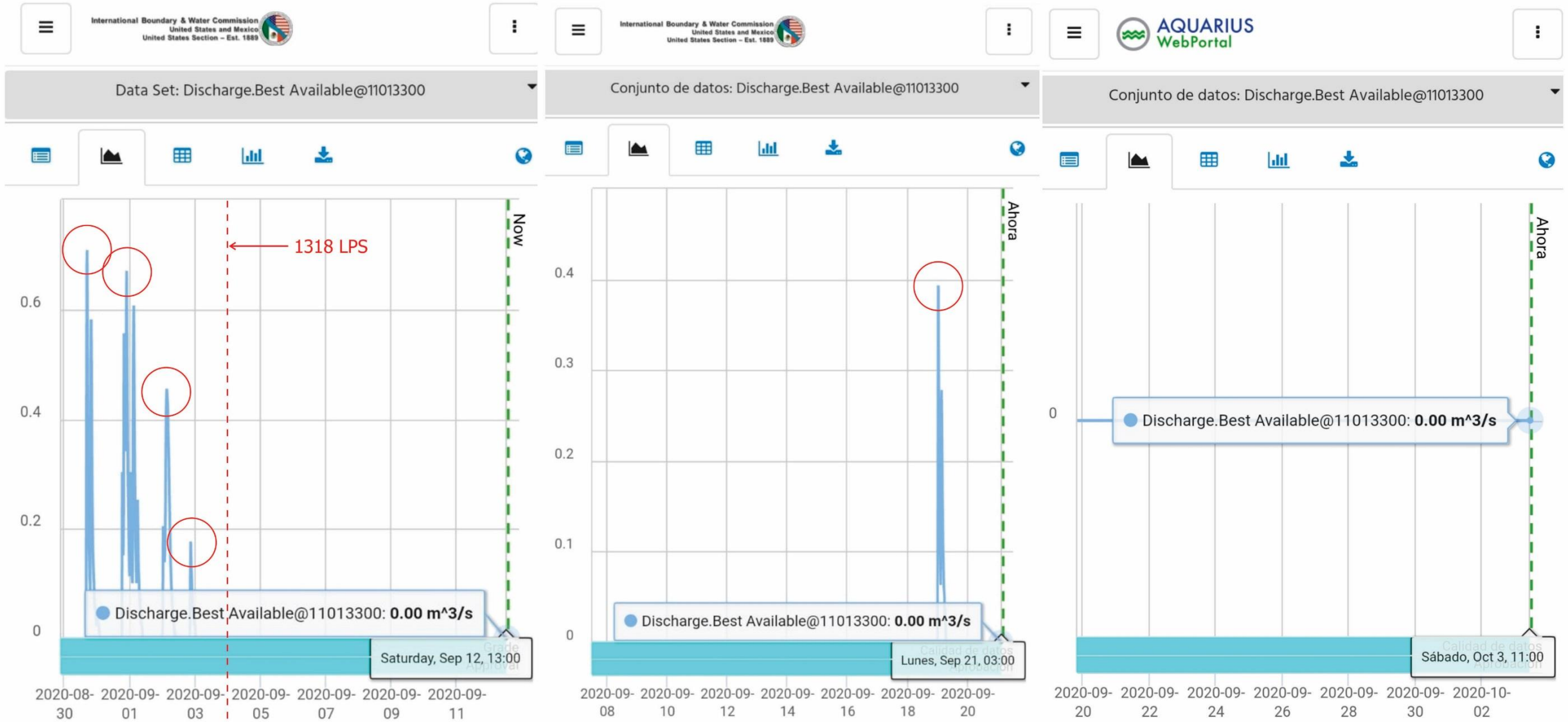


GENERADOR

BOMBAS DE 125hp

RE-INGENIERIA DEL BOMBEO

CESPT, optó por tener la iniciativa de hacer lo necesario (Promesa de Campaña del Gobernador) para evitar los cruces transfronterros de aguas residuales hacia Imperial Beach. Con esto en mente se lograron 4 grandes tareas: Adquición de 4 nuevas Bombas de 125HP (500LPS cada una), 3 adquirió la CESPT y una la CILA/CONAGUA., Construcción de un sistema de Pretratamiento para eliminar basura y sedimentos. La limpieza del Canal Rio Tijuana y Alamar, rehabilitación del Colector Poniente y la operación y mantenimiento por parte de la CILA.



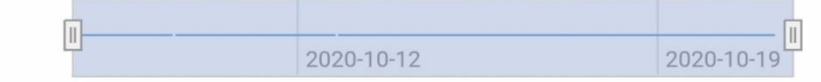
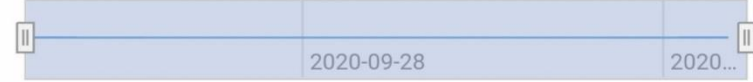
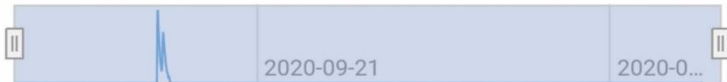
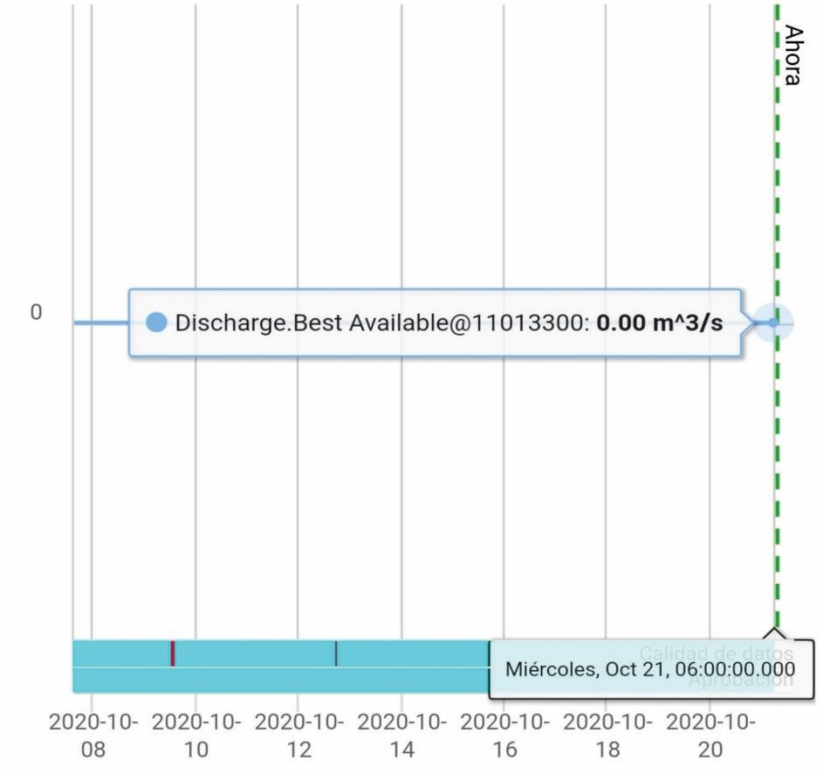
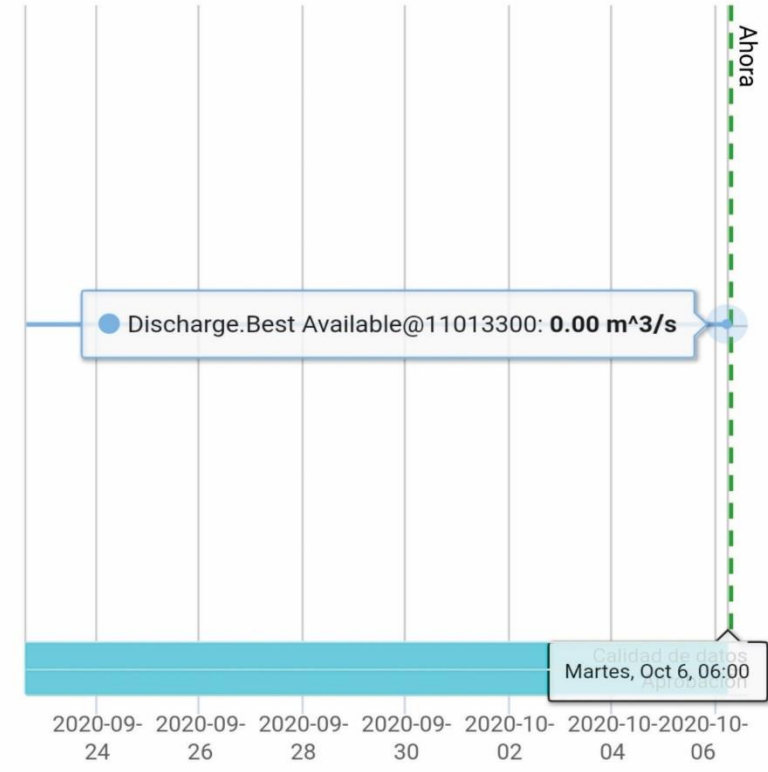
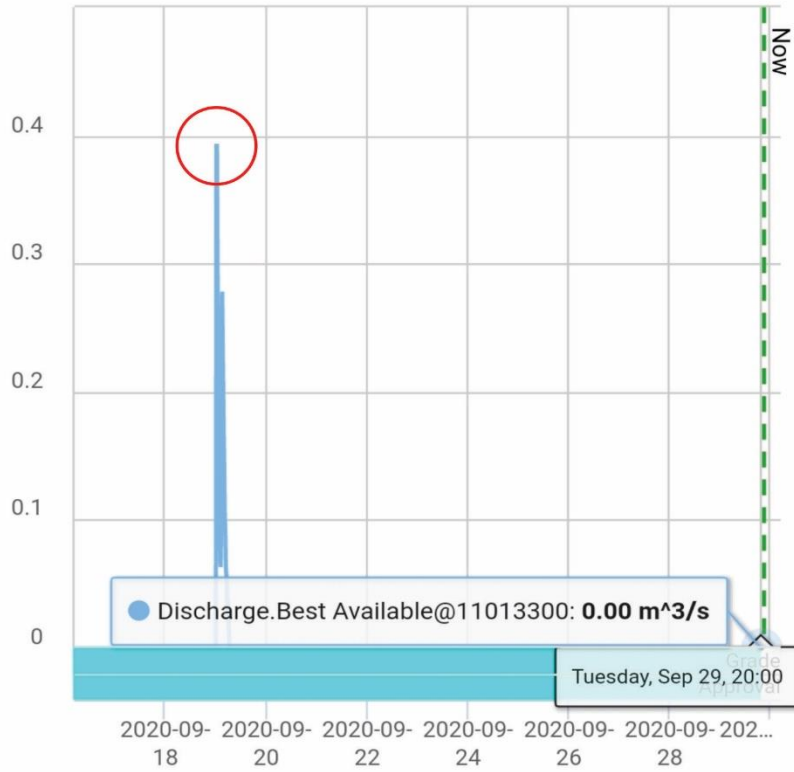
NOTA: El **Colector Poniente** entra en funcionamiento el día 3 de Septiembre, disminuyendo en 400LPS la aportación al RIO TIJUANA



Data Set: Discharge.Best Available@11013300

Conjunto de datos: Discharge.Best Available@11013300

Conjunto de datos: Discharge.Best Available@11013300



Discharge.Best Available@11013300

Discharge.Best Available@11013300

Discharge.Best Available@11013300